

PROGRAMA INSTITUCIONAL DE BOLSA DE INICIAÇÃO À DOCÊNCIA



PIBID – MATEMÁTICA

Eixo profissional: a) Pesquisas Pedagógicas



Pato Branco Primeira Jornada de Integração 28 de junho 2011

Diagnóstico estatístico do rendimento acadêmico de alunos do Ensino Fundamental de 5º a 8º série

Juçimara Rufato Corá (ID), Joel Tiago de Medeiros Tavares (ID) e Renan Luiz Bolson (ID), Luz Delicia C. Villalobos (COMAT).

jurufatocora@hotmail.com, joelove-crazy@hotmail.com, renanluizbolson@hotmail.com, delicia@utfpr.edu.br

OBJETIVO

Desenvolver um diagnóstico sobre rendimento acadêmico de alunos do Ensino Fundamental – séries finais visando identificar suas possíveis dificuldades nos diferentes conteúdos da matemática e apresentar uma classificação em relação ao seu rendimento acadêmico.

JUSTIFICATIVA

Ser suporte para a tomadas de decisões e planejamento nas diferentes atividades realizadas pelo PIBID, tais como: nivelamentos em diferentes níveis de dificuldade e estudos avançados.

RESUMO

O Objetivo do presente trabalho é desenvolver um diagnóstico sobre rendimento acadêmico de alunos de 5º e 8º série do ensino fundamental do Colégio Estadual Arnaldo Busato (EFMNP), da cidade de Coronel Vivida/PR. Identificar as possíveis dificuldades em relação aos diferentes conteúdos da matemática das séries anteriores à atual série dos alunos. Analisar os resultados obtidos, com a intenção de classificar, de acordo com as notas, os níveis de conhecimento dos alunos de cada turma. E finalmente apresentar uma classificação em relação ao seu rendimento acadêmico de cada turma avaliada.

DESENVOLVIMENTO DO PROJETO

Estas atividades serão realizadas por alunos bolsistas do PIBID orientados pelas professoras responsáveis. O desenvolvimento do projeto segue os seguintes passos:

Coleta de dados: Será feita a partir de uma prova aplicada pelos bolsistas na escola que atuam em todas as turmas. Esta avaliação será dividida em dois grupos. Neste pôster será apresentado o primeiro grupo.

Primeiro grupo: Alunos de 5º a 8º séries do ensino fundamental, com provas específicas para cada série.

Análise e organização dos dados: As avaliações serão depuradas e analisadas para logo ser colocadas em tabelas de distribuição de frequência para uma melhor visualização das informações.

Classificação: Os alunos serão agrupados de acordo com os dados coletados na etapa anterior segundo critérios a seguir: o primeiro grupo com notas entre 0 e 4, segundo grupo com notas entre 5 e 7, terceiro com notas entre 8 e 10.



ANÁLISE DOS RESULTADOS

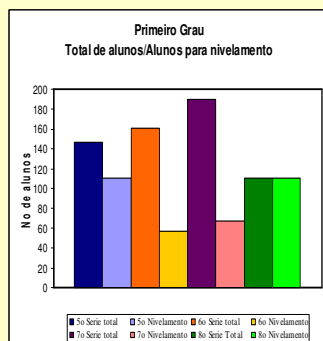
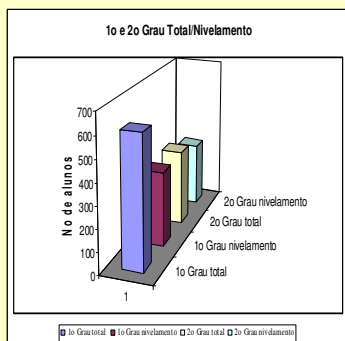
Foram avaliados 608 alunos de ensino fundamental dos quais 344 precisam de nivelamento, como mostra o gráfico 1. Estes alunos foram avaliados por turma como mostra o gráfico 2, onde se pode observar: na 5º série foram avaliados 147 alunos e precisam de nivelamento 110, na 6º série foram avaliados 161 alunos e precisam de nivelamento 57, na 7º foram avaliados 190 e precisam de nivelamento 67 e na 8º série foram avaliados 110 e precisam de nivelamento 110.

RESULTADOS DO DIAGNÓSTICO

Os resultados são apresentados através dos gráficos:

1

2



CONSIDERAÇÕES FINAIS

Concluindo podemos observar nos resultados apresentados que 57% dos alunos de ensino fundamental precisam de nivelamento. O objetivo do presente diagnóstico foi alcançado, foi possível determinar o número de alunos que precisam ser nivelados por turma fazendo possível o nivelamento adequado para cada turma.



AGRADECIMENTOS

A CAPES pela Bolsa PIBID e ao Colégio Estadual Arnaldo Busato (EFMNP).